

# **RADIKAL DIGITAL.**

**MIT DIGITALEN KIOSK SYSTEMEN  
ÜBERRASCHEND EINFACH!**

// CLAUD ERMLICH & ALEXANDER GRÄF  
REALFUSION //

**Modulare  
Flexible  
Individuelle  
Lösungen.**

# Ausgangssituation

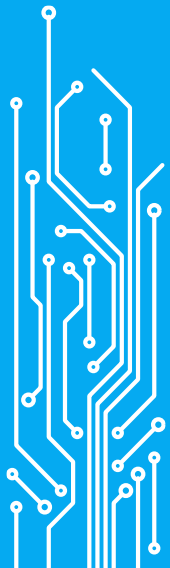
**Technologisch führend – kommunikativ ausbaufähig**

## Analyse

- Hohe Investitionen in Entwicklung & Konstruktion
- Maschinen: komplex, groß, erklärungsbedürftig
- Präsentationen oft nicht auf gleichem Niveau
- Strategische Differenzierung möglich

## Kernaussage

Technologie allein reicht nicht – sie muss erlebbar werden.



**Modulare  
Flexible  
Individuelle  
Lösungen.**

# Herausforderung

## Komplexität trifft unterschiedliche Zielgruppen

### Analyse

- Geschäftsführung → ROI & Strategie
- Technik → Funktion & Präzision
- Einkauf → Investitionssicherheit
- Service → Wartbarkeit
- Vertrieb → Argumentation

### Anforderung

Eine Präsentation muss strategisch, technisch und wirtschaftlich überzeugen.

/ RADIKAL DIGITAL - REALFUSION /

# PHASE 1

**DER DATENSCHATZ**  
IST BEREITS VORHANDEN!

# Modulare Flexible Individuelle Lösungen.

## / RADIKAL DIGITAL - REALFUSION /

- CAD-Modelle
- 3D-Renderings
- Explosionszeichnungen
- Prozessvisualisierungen
- Nachhaltigkeitskennzahlen

### Transformation

Daten	→ interaktive 3D-Modelle
Prozesse	→ Animation
Baugruppen	→ digital zerlegbar

### Ergebnis

Erleben statt erklären.

/ RADIKAL DIGITAL - REALFUSION /

# PHASE 2

**PRÄSENTATIONSSYSTEM AUFBAUEN**

EINE PLATTFORM – MEHRERE ANWENDUNGEN!

**Modulare  
Flexible  
Individuelle  
Lösungen.**

## **/ RADIKAL DIGITAL - REALFUSION /**

- Interaktive 3D-Modelle
- Animierte Produktionslinien
- Visualisierte Energie- & Effizienzwerte
- Mehrsprachigkeit
- Zentrale Datenbasis

### **Einsatzbereiche**

- Messe
- Showroom
- Vertrieb
- Schulung
- Service

/ RADIKAL DIGITAL - REALFUSION /

# PHASE 3

**KONKRETE EINSATZFELDER**

MESSEN / SHOWROOMS

SCHULUNG & SERVICE

**Modulare  
Flexible  
Individuelle  
Lösungen.**

## **PHASE 3** **MESSE-EINSATZ**

### Interaktion statt Informationsüberflutung

- Module vergleichen
- Durchsatz simulieren
- Informationen speichern
- Konfiguration testen

### Mehrwert

- Längere Verweildauer
- Intensivere Gespräche
- Qualifiziertere Leads

**Modulare  
Flexible  
Individuelle  
Lösungen.**

## **PHASE 3** **SHOWROOM**

### Digitale Verfügbarkeit ohne physischen Aufbau

- Komplette Linien darstellbar
- Variantenvergleich
- Standortunabhängig

### Vorteil

Maschinen sind jederzeit präsent  
– auch ohne Aufbau.

**Modulare  
Flexible  
Individuelle  
Lösungen.**

## **PHASE 3** **VERTRIEB**

### Von der Präsentation zur Entscheidungshilfe

- Kunden konfigurieren selbst
- Investitionsvorteile visualisieren
- Effizienz simulieren
- ROI nachvollziehbar darstellen

### Effekt

Transparenz schafft Abschluss.

/ RADIKAL DIGITAL - REALFUSION /

# PHASE 4

**ZUKUNFT DER  
PRODUKTINZENIERUNG**

RADIKAL DIGITAL, ABER NICHT NUR DIGITAL

# Modulare Flexible Individuelle Lösungen.

## / RADIKAL DIGITAL - REALFUSION /

- Physische Modelle aktivieren digitale Inhalte
- AR zeigt komplette Linien im Raum
- KI analysiert Nutzungsschwerpunkte
- Inhalte personalisiert

### Produkte werden:

- Dreidimensional
- Interaktiv
- Personalisiert
- Skalierbar

/ RADIKAL DIGITAL - REALFUSION /

# **STRATEGISCHER VORTEIL.**

**DATEN STATT BAUCHGEFÜHL**

# Modulare Flexible Individuelle Lösungen.

## / RADIKAL DIGITAL - REALFUSION /

### Digitale Präsentationen liefern Insights:

- Welche Maschinen interessieren am meisten?
- Welche Module werden intensiv genutzt?
- Wo sinkt Aufmerksamkeit?
- Wie lange verweilen Besucher?

### Nutzen:

- Produktpositionierung
- Messeoptimierung
- Vertriebsstrategie
- Kommunikationssteuerung

/ RADIKAL DIGITAL - REALFUSION /

# **SELF-SERVICE CONTENT MARKETING.**

**MARKETING IN EIGENER HAND**

# Modulare Flexible Individuelle Lösungen.

## / RADIKAL DIGITAL - REALFUSION /

- CMS-basierte Pflege
- Inhalte selbst aktualisierbar
- Automatische Marketing-Sequenzen
- Mehrsprachigkeit
- Individuelle USP-Steuerung

### Kombination:

Technische Interaktion +  
gezieltes Marketing

/ RADIKAL DIGITAL - REALFUSION /

**FAZIT**

**DIE ENTSCHEIDENDE  
FRAGE.**

# Modulare Flexible Individuelle Lösungen.

## / RADIKAL DIGITAL - REALFUSION /

- Technologie ist führend
- Daten sind vorhanden
- Systeme sind realisierbar

### Nicht die Frage:

Ist Digitalisierung sinnvoll?

### Nicht die Frage:

Wie konsequent nutzen wir sie?

**Modulare  
Flexible  
Individuelle  
Lösungen.**

# PROJEKT FÖRDERUNG BW / INNOVATIONSGUTSCHEIN

I-bank/innovationsgutschein

- Zuschuss bis 20.000€  
50% Fördersatz für Innovative Vorhaben
- Zielgruppe KMU (BW)  
Bis 250MA, max 50Mio € Umsatz oder 43 Mio € Bilanzsumme
- Förderfähige Kooperation  
Mit Start-ups (< 10 Jahre) für interne Innovation oder neue Produkte
- Rahmenbedingungen  
10 Monate Bewilligungszeitraum (+2 möglich) , kein vorzeitiger Beginn
- Verfahren  
Online Antrag L-Bank BW, fortlaufende Bearbeitung, De-minimis Regelung

## INTERESSE?

Gerne planen wir diesbezüglich einen persönlichen Termin.

/ RADIKAL DIGITAL - REALFUSION /

# **DISKUSSIONS** **IMPULSE.**

**Modulare  
Flexible  
Individuelle  
Lösungen.**

## **/ RADIKAL DIGITAL - REALFUSION /**

Welche dieser Szenarien  
könnten in Ihrem Unternehmen Mehrwert schaffen?

**Messe?**

**Mehr Leads & Effizienz**

**Vertrieb?**

**Erklärbarkeit von Produkten**

**Showroom?**

**Höhere Abschlussraten**

/ RADIKAL DIGITAL - REALFUSION /

**VIELEN DANK**  
**FÜR IHR INTERESSE.**

**Modulare  
Flexible  
Individuelle  
Lösungen.**



**REALFUSION UG** (haftungsbeschränkt)

Allestraße 2

73525 Schwäbisch Gmünd



+49 (0) 170 411 9400



info@realfusion.de



realfusion.de